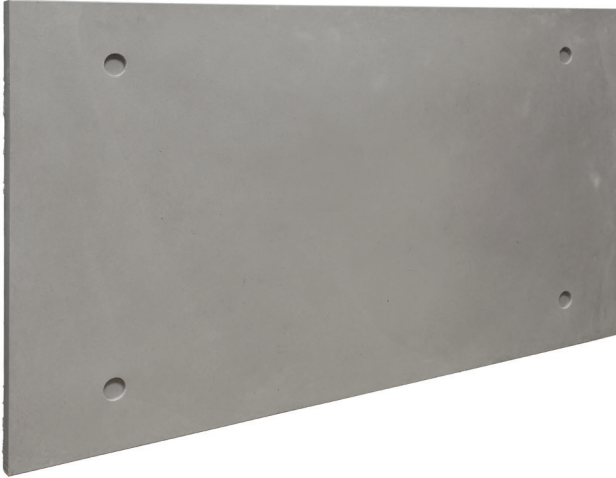


# NOUVEAUTÉS

## Collection béton

### Trinity



**NOTE :** *Le fini et la couleur peuvent être différents d'une tuile à l'autre. Certaines tuiles peuvent présenter un fini lustré alors que d'autres présentent un fini mat.*

### DIMENSIONS

Dimensions approximatives :  
Hauteur : 18" - Longueur : 32" - Épaisseur : 3/4"

Par boîte : 8 pi<sup>2</sup> - 0.74 m<sup>2</sup>/bte

### SPÉCIFICATIONS

Panneaux par boîte : 2  
37 btes/palette (peut varier)

Environ 45 lbs/bte

### RECOMMANDATIONS ET NOTES

Installation extérieure : Non  
Résistant à la chaleur : Oui  
Colle recommandée : Mortier Colle LTC gris.  
Suivre les recommandations du fabricant selon le type d'installation.  
Peut être installée avec ou sans joint.  
Produit non rectifié. Tolérance  $\pm 1$  mm.

### DIMENSIONS

Dimensions approximatives :  
Hauteur : 12" - Longueur : 12"  
Épaisseur : 3/4" à 1 1/2"  
Par boîte : 10 pi<sup>2</sup> - 0.93 m<sup>2</sup>/bte

### SPÉCIFICATIONS

Morceaux par boîte : 10  
Couleurs disponible : Gris ou blanc.  
Autres couleurs sur commande spéciale.

Environ 80 lbs/bte

### RECOMMANDATIONS ET NOTES

Installation extérieure : Non  
Résistant à la chaleur : Oui

Colle recommandée : Mortier Colle LTC gris.  
Suivre les recommandations du fabricant selon le type d'installation.  
Produit non rectifié. Tolérance  $\pm 1$  mm.

### Béton convexe



Autres couleurs :



450-973-1732  
1 877-973-1732  
info@impexstones.com  
www.impexstones.com

